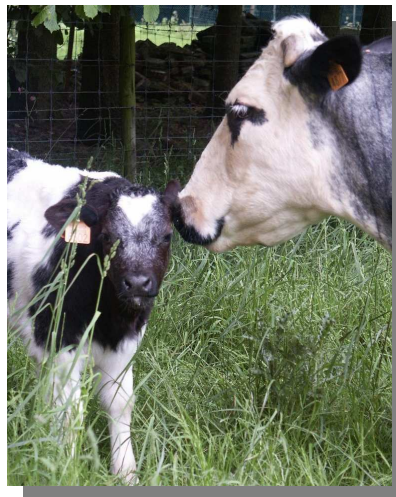


RUMIFLORE

« 72 % van het Belgische rundvee test positief voor coccidiose »
ARSIA 2007



RUMIFLORE zorgt voor meer zekerheid bij de spijsvertering.

RUMIFLORE bevat plantaardige, actieve bestanddelen die de coccidiose en cryptosporidiose druk helpt verminderen.

RUMIFLORE zorgt voor een beter behoud van de integriteit van de ingewanden van de jonge dieren, verbetert de prestaties en bevordert de ontwikkeling van het spijsverteringsstelsel van de jonge herkauwer.

RUMIFLORE mag verstrekt worden vanaf de eerste dag en moet gedurende minstens 2 maanden gegeven worden om de parasitaire druk te controleren. Geen voorschrift van de dierenarts vereist.

RUMIFLORE is een polyvalent voeder (kalveren, jonge herkauwers).

VOEDINGSWAARDEN

Ruw eiwit:	16 %
Ruw vet:	3,6 %
Ruwe celstof:	11 %
Suikers en zetmeel:	28 %
VEM:	950
VEVI:	1015
UFL:	0,95
UFV:	0,95
PDIN:	115
PDIE:	115
PDIA:	60
Vitamine A:	15.000 UI
Vitamine D3:	2.300 UI
Vitamine E:	100 UI



Bevat EIMERICOX